

ตารางวิเคราะห์ข้อสอบมาตรฐานชั้นปี วิชา ทศนศิลป์  
ชั้นประถมศึกษาปีที่ 6

ข้อ	มาตรฐาน / ตัวชี้วัด									
	มฐ. ศ 1.1							มฐ. ศ 1.2		
	1	2	3	4	5	6	7	1	2	3
1		✓								
2		✓								
3		✓								
4		✓								
5					✓					
6					✓					
7					✓					
8					✓					
9	✓									
10	✓									
11	✓									
12	✓									
13						✓				
14						✓				
15						✓				
16						✓				
17			✓							
18			✓							
19			✓							
20			✓							
21				✓						
22				✓						
23				✓						
24				✓						
25							✓			
26							✓			
27							✓			
28							✓			
29								✓		
30								✓		

ข้อ	มาตรฐาน / ตัวชี้วัด									
	มฐ. ศ 1.1							มฐ. ศ 1.2		
	1	2	3	4	5	6	7	1	2	3
31								✓		
32								✓		
33									✓	
34									✓	
35									✓	
36									✓	
37										✓
38										✓
39										✓
40										✓

ให้กาเครื่องหมาย X ทับตัวอักษรหน้าคำตอบที่ถูกต้อง

1. ข้อใดจัดขนาดภาพได้เหมาะสม

ก.



ข.



ค.



ง.



2. ข้อใดจัดสัดส่วนของภาพได้เหมาะสม

ก.



ข.



ค.



ง.



3. ข้อใดจัดสมดุลของภาพได้เหมาะสม

ก.



ข.



ค.



ง.



4.

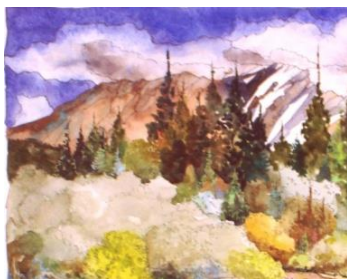


จากภาพ จัดวางภาพได้เหมาะสมหรือไม่ เพราะอะไร

- ก. ไม่เหมาะสม เพราะวางดอกกุหลาบมาด้านซ้าย
- ข. เหมาะสม เพราะวางดอกกุหลาบไว้กึ่งกลางภาพ
- ค. เหมาะสม เพราะวางดอกกุหลาบได้สมดุลกับใบ
- ง. ไม่เหมาะสม เพราะวางดอกกุหลาบเอียงไปทางด้านบน

5. ข้อใดมีพื้นที่ว่างเหมาะสม

ก.



ข.




ค.



ง.





10.  เป็นสีคู่ตรงข้ามของสีใด

- ก. สีม่วง
- ข. สีเขียว
- ค. สีส้มเหลือง
- ง. สีเขียวน้ำเงิน

11. ข้อใดจับคู่สีคู่ตรงข้ามไม่ถูกต้อง



12. ภาพใดใช้สีคู่ตรงข้ามในการถ่ายทอดความรู้สึก



13. การใช้สีคู่ตรงข้ามแบบใดที่ทำให้ภาพดูมีพื้นที่กว้างขึ้น


- ก. การใช้สีแบบลดความเข้มของสีคู่ตรงข้ามลง
- ข. การใช้สีแบบทำให้สีหม่นทั้งสองสี
- ค. การใช้สีแบบนำสีเข้มมาตัดเส้น
- ง. การใช้สีแบบลดพื้นที่สีลง

14. การนำสีเข้มมาตัดเส้น ทำให้ภาพมีลักษณะอย่างไร

- ก. ภาพดูนูนขึ้น
- ข. ภาพดูสว่างขึ้น
- ค. ภาพดูกว้างขึ้น
- ง. ภาพเด่นชัดมากขึ้น

15. การใช้สีคู่ตรงข้ามในงานทัศนศิลป์มีประโยชน์อย่างไร

- ก. ทำให้ภาพดูโดดเด่น แปลกตา
- ข. ทำให้ภาพมีระยะใกล้ - ไกล
- ค. ทำให้ภาพเหมือนจริง
- ง. ทำให้ภาพมีมิติ

16.  จากภาพ เป็นวิธีการใช้สีแบบใด

- ก. ลดพื้นที่สีลง
- ข. ทำให้สีหม่นสีเดียว
- ค. ทำให้สีหม่นทั้งสองสี
- ง. ลดหรือเพิ่มความเข้มของสี

17. ข้อใดกล่าวถูกต้องเกี่ยวกับงานทัศนศิลป์ 3 มิติ

- ก. มีระนาบแบนๆ
- ข. มองเห็นได้รอบด้าน
- ค. มีเฉพาะในงานประติมากรรม
- ง. มีเพียงความกว้างและความยาว

18. ภาพวาดในข้อใดมีลักษณะเป็น 2 มิติ



19. ดินสอ HB ใช้สำหรับทำอะไรในงานวาดภาพ

- ก. แรเงา
- ข. ร่างภาพ
- ค. ระบายสี
- ง. ลงเส้นหนัก

20. ข้อใดควรนำมาเป็นต้นแบบในการวาดภาพเหมือนจริงมากที่สุด

ก.



ข.



ค.



ง.



21. งานปั้นใดที่มองเห็นได้ทั้งด้านกว้าง ด้านยาว และด้านลึก

- ก. นูนสูง
- ข. นูนต่ำ
- ค. นูนบาง
- ง. ลอยตัว

22. จากภาพ เป็นงานปั้นประเภทใด



- ก. นูนต่ำ
- ข. นูนสูง
- ค. ลอยตัว
- ง. เว้าลึก

23. อุปกรณ์ใดไม่ควรนำมาใช้ทำงานปั้น

- ก. ไขมีด
- ข. ไม้จิ้มฟัน
- ค. ไม้บรรทัด
- ง. กระดาษหนังสือพิมพ์



24. งานปั้นประเภทใดที่ไม่ต้องทำแผ่นหลังรองรับ

- ก. งานปั้นแบบนูนต่ำ
- ข. งานปั้นแบบนูนสูง
- ค. งานปั้นแบบลอยตัว
- ง. งานปั้นทุกประเภท

25. หากต้องการนำเสนอตำแหน่งของอาคารในโรงเรียน ควรนำเสนอลักษณะใดจึงจะเหมาะสม

- ก. แผนที่
- ข. แผนที่
- ค. แผนภูมิ
- ง. แผนภาพ

26.



จากภาพ เป็นภาพประกอบนิทานเรื่องใด

- ก. หนูน้อยหมวกแดง
- ข. ชาวนาถับงูเห่า
- ค. ลูกหมูสามตัว
- ง. เด็กเลี้ยงแกะ

27. สัญลักษณ์ใดใช้แทนโรงพยาบาล

ก.



ข.

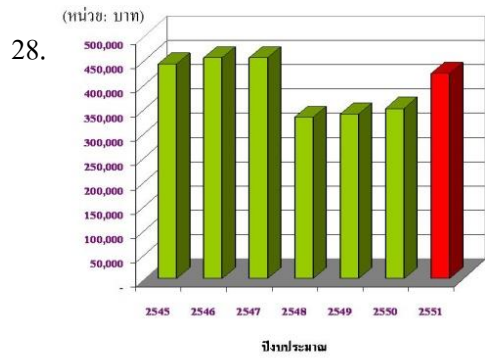


ค.



ง.





จากภาพ มีส่วนเกี่ยวข้องกับงานทัศนศิลป์อย่างไร

- ก. ใช้สีระบายในแผนภูมิแท่งให้สวยงาม และทำให้อ่านข้อมูลได้ง่าย
- ข. ใส่แสงเงาลงในแผนภูมิแท่งเพื่อให้ดูกว้างใหญ่
- ค. ใช้เส้นตรงแนวอนให้แผนภูมิดูสงบนิ่งมั่นคง
- ง. ใช้เส้นตรงในแผนภูมิแนวตั้งให้ดูมั่นคง
29. งานทัศนศิลป์ในพระราชพิธี มักจะเน้นเรื่องใด
- ก. ความสมดุล
- ข. ความแปลกตา
- ค. ความมีชีวิตชีวา
- ง. ความวิจิตรตระการตา
30. การตกแต่งบ้าน ใช้ความรู้ทางทัศนศิลป์เพื่อจุดประสงค์ใด
- ก. ให้เกิดความสวยงาม
- ข. ให้เป็นมงคลแก่บ้าน
- ค. ให้เกิดความปลอดภัย
- ง. ให้ประหยัดค่าใช้จ่าย
31. ข้อใดเป็นบทบาทงานทัศนศิลป์ที่เกี่ยวข้องกับครอบครัว
- ก. การตกแต่งปกรายงาน
- ข. การตกแต่งป้ายโฆษณา
- ค. การตกแต่งสวนสาธารณะ
- ง. การตกแต่งสนามหญ้าหน้าบ้าน
32. งานทัศนศิลป์ข้อใดไม่เกี่ยวข้องกับพระราชพิธี
- ก. เรือไทย
- ข. พระเมรุมาศ
- ค. พระราชวัง
- ง. เรือพระที่นั่ง

33. งานทัศนศิลป์ที่พบตามผนังถ้ำ เป็นงานประเภทใด
- สถาปัตยกรรมแบบเปิด
  - สถาปัตยกรรมแบบปิด
  - ประติมากรรม
  - จิตรกรรม
34. ข้อใดไม่ใช่ในงานสถาปัตยกรรม
- เจดีย์
  - พระพุทธรูป
  - มัสยิดกลาง
  - พระปฐมเจดีย์
35. ข้อใดเป็นงานทัศนศิลป์ที่ได้รับอิทธิพลจากศาสนาคริสต์
- สุเหร่า
  - พระปรางค์
  - ภาพวาดพระแม่มาลี
  - ภาพวาดเทศกาลสงกรานต์
36. ภาพวาดพุทธประวัติตามโบสถ์ วิหาร เป็นงานทัศนศิลป์ประเภทใด
- จิตรกรรม
  - วิสุกรรม
  - ประติมากรรม
  - สถาปัตยกรรม
37. งานทัศนศิลป์เกี่ยวข้องกับประเพณีบุญบั้งไฟอย่างไร
- การตกแต่งบั้งไฟ
  - การเลือกวัสดุทำบั้งไฟ
  - การเลือกพาหนะใส่บั้งไฟ
  - การใช้อุปกรณ์ในการทำบั้งไฟ
38. ข้อใดเป็นงานประติมากรรมเกี่ยวกับศาสนาคริสต์
- พระธาตุ
  - พระเครื่อง
  - พระพุทธรูป
  - รูปปั้นพระเยซู
39. งานทัศนศิลป์ในข้อใด เกี่ยวข้องกับวัฒนธรรมภาคอีสาน
- หน้ากากผีตาโขน
  - ร่มบ่อสร้าง
  - ซามตราไก่
  - ตุ่ง

40. ตุ้ง เป็นงานทัศนศิลป์ที่เกี่ยวข้องกับประเพณีใด
- ก. ประเพณีบุญหลวง
  - ข. ประเพณีสงกรานต์
  - ค. ประเพณีตักบาตรดอกไม้
  - ง. ประเพณีตักบาตรข้าวเหนียว

