

ตารางวิเคราะห์ข้อสอบมาตรฐานชั้นปี วิชา ทัศนศิลป์
ชั้นประถมศึกษาปีที่ 3

ข้อ	มาตรฐาน / ตัวชี้วัด											
	มฐ. ศ 1.1										มฐ. ศ 1.2	
	1	2	3	4	5	6	7	8	9	10	1	2
1	✓											
2	✓											
3	✓											
4			✓									
5			✓									
6			✓									
7									✓			
8									✓			
9									✓			
10										✓		
11										✓		
12										✓		
13		✓										
14		✓										
15		✓										
16				✓								
17				✓								
18				✓								
19						✓						
20						✓						
21								✓				
22								✓				
23					✓							
24					✓							
25							✓					
26							✓					
27											✓	
28											✓	
29												✓
30												✓

ให้กาเครื่องหมาย X ทับตัวอักษรหน้าคำตอบที่ถูกต้อง

1. จากภาพ มีรูปทรงอย่างไร



ก. ทรงรี

ข. ทรงกลม

ค. ทรงสี่เหลี่ยม

ง. ทรงสามเหลี่ยม

2. ภาพใดมีรูปทรงอิสระ

ก.



ข.



ค.



ง.



3. ภาพใดเป็นภาพรูปร่างของสิ่งที่อยู่ในธรรมชาติ

ก.



ข.



ค.



ง.



4. ข้อใดมีเส้นตรงเป็นส่วนประกอบ

ก. ต้นไม้

ข. ปลาตาว

ค. รุ้งกินน้ำ

ง. ลูกบอล

5. ถ้าต้องการทาสีห้องรับแขก ควรเลือกทาสีอะไร

ก. สีส้ม

ข. สีเทา

ค. สีขาว

ง. สีดำ

6. ผิวของลูกโป่ง มีลักษณะอย่างไร

ก. อ่อนนุ่ม

ข. เรียบลื่น

ค. เปียกชื้น

ง. เรียบหยุ่น

7.




จากภาพ ควรจัดไว้ในกลุ่มทัศนธาตุใด

ก. เส้นตรง

ข. เส้นโค้ง

ค. สีม่วง

ง. สีแดง

8.  จากภาพ จัดอยู่ในกลุ่มใด

ก. กลุ่มรูปทรงกลม

ข. กลุ่มรูปร่างอิสระ

ค. กลุ่มพื้นขรุขระ

ง. กลุ่มสีแดง

9. ข้อใดจัดอยู่ในกลุ่มภาพเส้นโค้ง

ก.



ข.



ค.



ง.

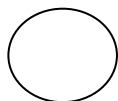


10. ตู๋เขียน มีรูปร่างอย่างไร

ก.



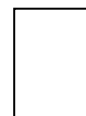
ข.



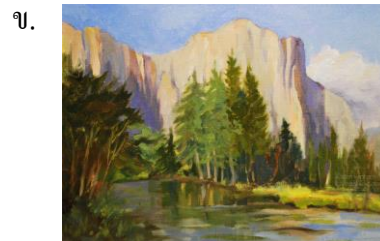
ค.




ง.



17. การวาดภาพ ควรร่างภาพก่อนลงเส้นทึบเพื่ออะไร
- เพื่อกำหนดพื้นผิวก่อนลงสีภาพ
 - เพื่อดูรายละเอียดภาพคร่าวๆ
 - เพื่อกำหนดสีที่จะระบาย
 - เพื่อดูขนาดของภาพ
18. เพราะอะไรการระบายด้วยดินสอสี จึงควรระบายสีไปในทิศทางเดียวกัน
- เพื่อให้สีสด ชัดเจน
 - เพื่อไม่ให้ดินสอสีทุ้เร็ว
 - เพื่อให้ระบายสีอื่นทับได้ง่าย
 - เพื่อให้สีที่ระบายเรียบเนียน
19. ภาพการไปเที่ยวทุ่งทานตะวัน ควรเน้นการใช้สีในข้อใด
- สีน้ำตาล สีเขียว
 - สีส้ม สีม่วงแดง
 - สีเขียว สีเหลือง
 - สีแดง สีน้ำเงิน
20. ข้อใดเป็นภาพที่เกี่ยวกับประเพณีสงกรานต์
- ดอกมะลิ
 - บั้งไฟ
 - सान้ำ
 - กระทง
21. ข้อใดจัดวางภาพได้อย่างเหมาะสม



22. ภาพวาดที่ดูแล้วไม่มีมิติ เกิดจากอะไร
- ภาพต้นแบบมีขนาดใหญ่เกินไป
 - ลงน้ำหนักสีเท่ากันหมด
 - มีแสงเงามากเกินไป
 - สีที่ใช้มีราคาถูกลง
23. ข้อใดไม่ใช่อุปกรณ์ที่นำมาใช้ตกแต่งลวดลายในงานปั้น
- ส้อม
 - ยางลบ
 - กิ้งไม้
 - ไม้จิ้มฟัน
24.  จากภาพ เป็นอุปกรณ์ที่ใช้ทำอะไร
- บดดิน
 - แซะดิน
 - ตกแต่งลวดลาย
 - เป็นฐานรองผลงาน
25. ข้อใดไม่ใช่ขั้นตอนในการทำงานปั้นด้วยดินเหนียว
- นวดดิน
 - เตรียมดิน
 - เปลี่ยนสีดิน
 - ตกแต่งลวดลาย
26. ข้อใดเป็นวิธีการเก็บดินเหนียวที่ถูกต้อง
- เข้ น้ำทิ้งไว้
 - ผึ่งลมให้แห้ง
 - นำผ้าชุบน้ำคลุมดินไว้
 - ใส่ถุงแล้วนำไปตากแดด
27. หน้ากากผีตาโขน เป็นผลงานศิลปะที่ใช้ในงานใด
- ทอดกฐิน
 - บุญสะเทวด
 - ออกพรรษา
 - เข้าพรรษา
28. งานทัศนศิลป์ในข้อใดมีที่มาจากวิธีการดำเนินชีวิตของคน
- เทียนพรรษา
 - ตุ๊กตาชาววัง
 - หน้ากากผีตาโขน
 - ช่อฟ้า ใบระกา

29. ตัวหนังตะลุง เป็นงานทัศนศิลป์ในท้องถิ่นที่มีวิธีสร้างงานอย่างไร
- ก. การนำหนังวัวมาแกะสลัก
 - ข. การนำดินมาปั้นเป็นรูปตัวหนัง
 - ค. การนำกระดาษมาฉลุให้เป็นลวดลายรูปตัวหนัง
 - ง. การนำเปลือกไข่มาบดให้ละเอียดแล้วผสมกาว และนำมาติดเป็นรูปตัวหนัง
30. รมบ่อสร้าง เป็นงานทัศนศิลป์ในท้องถิ่นที่มีความโดดเด่นที่ใด
- ก. ที่มา
 - ข. ด้ามรม
 - ค. ลวดลาย
 - ง. ความแข็งแรง

